

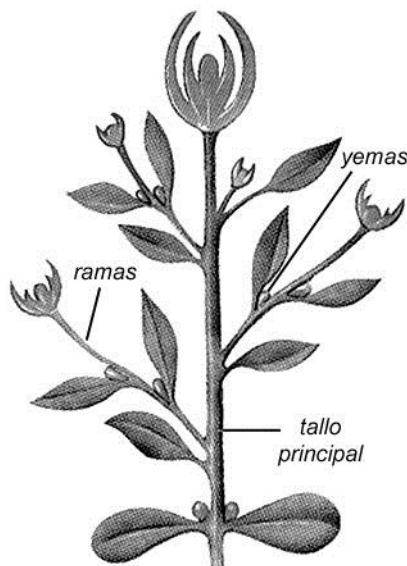


PARTES DEL TALLO

El tallo es la parte de la planta que sostiene a las hojas, las flores y los frutos; también transporta el agua y las sales minerales a las hojas, y lleva el alimento a toda la planta.

Partes del tallo:

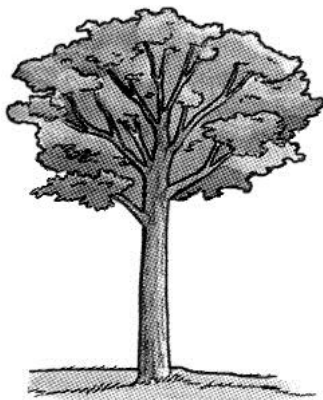
- **Tallo principal:** es el eje central de la planta.
- **Las ramas:** en donde se encuentran las yemas, de donde nacen otras ramas, las hojas y las flores.



Tipos de Tallos:

Existen dos tipos de tallos:

- a) **Tallos aéreos:** Son aquellos que crecen sobre el suelo. Por ejemplo: la caña, el zapallo (rastreros), los árboles y los arbustos.



tronco

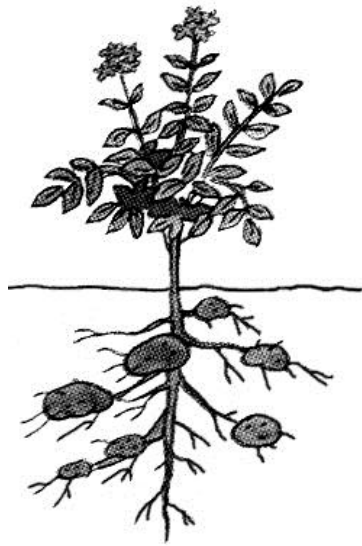


cañas

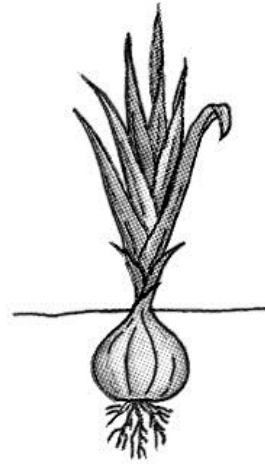


rastreros

b) **Tallos subterráneos:** son aquellos que crecen bajo el suelo. Por ejemplo: los tubérculos y los bulbos.



tubérculos



bulbos

Práctica de clase

I. Responde:

1. ¿A qué parte de la planta conocemos como tallo?

.....
.....

2. ¿Cuáles son las funciones que cumple el tallo?

.....
.....

3. Escribe las partes del tallo:

.....

4. ¿Cuáles son los tipos de tallos subterráneos?

.....

5. Escribe los nombres de algunos tallos que consumes con frecuencia:

.....

II. Encierra con un círculo la respuesta a las siguientes preguntas:

1. Los tallos aéreos pueden ser:

- a) tubérculos
- b) bulbos
- c) cañas

2. Escribe 3 nombres de plantas cuyos tallos sean troncos.

.....

3. Escribe 3 nombres de plantas cuyos tallos sean cañas.

.....

4. Escribe 3 nombres de plantas cuyos tallos sean tubérculos.

.....
.....

5. Escribe 3 nombres de plantas cuyos tallos sean rastreros.

.....

Pildoritas

Sabías que...

La caña de azúcar es utilizada para elaborar el azúcar que diariamente consumes.

Pues se utilizan los tallos que primero son triturados, después hervidos para luego pasar por un proceso de evaporación y centrifugación del líquido extraído y es así como se obtiene el azúcar.



TAREA DOMICILIARIA

1. Escribe dentro del paréntesis una "V" si es verdadero y una "F" si es falso:

- a) El maíz y la caña de azúcar tienen tallo aéreo. ()
- b) De las yemas, nacen otras ramas. ()
- c) La papa y la cebolla tienen tallo subterráneo. ()
- d) El tallo absorbe los nutrientes necesarios para la planta. ()

2. Relaciona con una línea las dos columnas referidas al tallo:

Caña

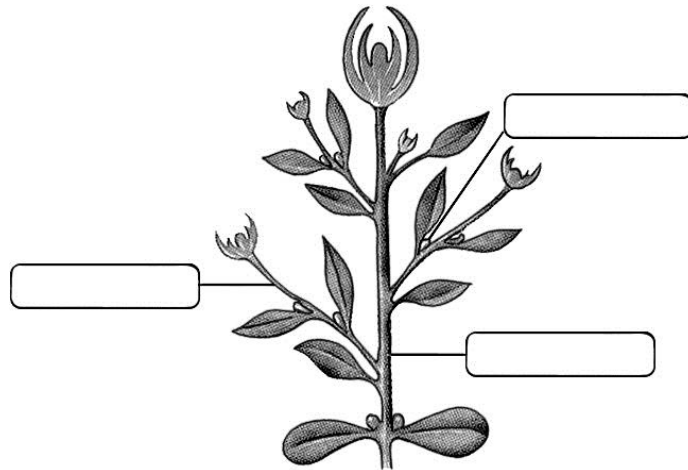
Tallo

Bulbo

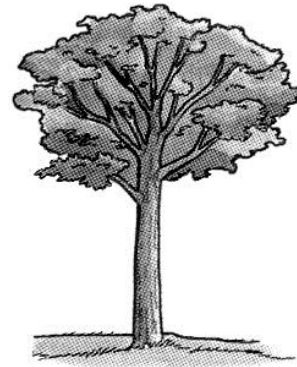
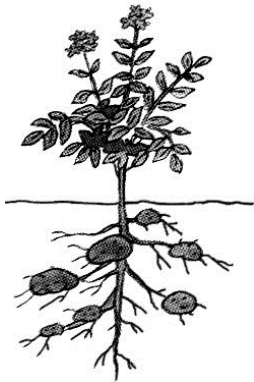
Tubérculo

- Parte de la planta que sostiene a las hojas, flores y frutos.
- Tipo de tallo que tiene la cebolla.
- Papa
- Tallo largo y aéreo.

3. Observa el dibujo y coloca sus partes:



4. Observa los dibujos y escribe el tipo de tallo que tienen las siguientes plantas:



.....

.....

.....



.....

.....

5. Juguemos con el cruce de palabras:

Encuentra las siguientes palabras:

- Bulbo
- rastrero
- tubérculo
- caña
- tronco
- ramas
- yemas

A	C	B	J	D	R	A	M	A	S	K
Y	L	C	A	N	A	M	Q	D	A	I
E	O	U	C	A	S	O	N	D	A	L
M	S	A	L	A	T	R	O	N	C	O
A	T	U	B	E	R	C	U	L	O	U
S	O	L	U	T	E	R	O	M	I	T
O	P	M	L	I	R	O	R	U	C	N
Q	R	S	B	R	O	M	A	S	O	Ñ
C	E	B	O	L	L	I	T	A	S	C

6. A trabajar

Consigue algunas plantas con su tallo.

Ahora responde:

- a) ¿Cuál es el nombre de la planta?
.....
- b) ¿Qué tipo de tallo presenta?
.....
- c) ¿Tiene ramas? ¿Cuántas?
.....
- d) ¿Corta el tallo y describe lo que observas
.....